

## Elektronikus levelezés

E-mail

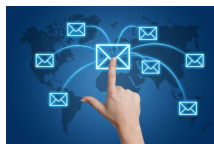
### E-mail

- Az e-mail (elektronikus levél) számítógépes hálózatokon keresztül továbbított levél, üzenet.
  - Tartalma lehet szöveg, kép, hang, mozgóképek.
- Az elektronikus levél megírásához papír és toll helyett szövegszerkesztő programot, továbbításához pedig az Internetet használjuk.



### Előnye

- Kényelmes, gyors
- Olcsó
  - Bármilyen elektronikus anyagot csatolhatunk hozzá (képet, mozgóképet, zenét, dokumentumot, stb.)
- Több címzett



### Hátránya

- Nem olyan személyes, mint a kézzel írt levél
- Kéretlen reklámlevelek (SPAM)

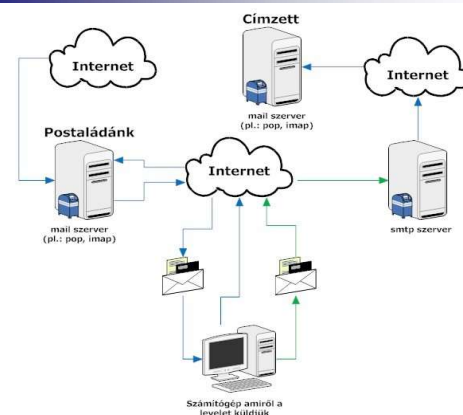


### Mi kell hozzá?

- Postafiók
  - ahová a leveleink megérkeznek.
- Levelezőszerver (Mail Server)
  - amely folyamatosan kapcsolódik az Internetre
  - ahová folyamatosan érkezhetnek a leveleink
  - de tartalmukat csak bizonyos időközönként nézzük meg (óránként, naponta, hetente)
- Levelezőprogram
  - legtöbbször egy böngészőprogram is elegendő,
  - ha kényelmesebb vagy nagyobb tudású szolgáltatást szeretnénk, akkor érdemes ún. célszoftvert használni
  - pl: Internet Mail, Outlook

### SMTP, POP3, IMAP

- Szabványok/protokoll az e-mailek interneten való továbbítására
  - SMTP (Simple Mail Transfer Protocol) = levélküldő
  - POP3 segítségével egy felhasználó könnyedén letöltheti a leveleit és a saját gépén tudja olvasni/ törölni azokat
  - IMAP egy olyan protokoll, amely segítségével szintén a leveleinkhez férhetünk hozzá,
  - IMAP beállítással a felhasználó nem másolja a leveleket a saját gépére, hanem magán a mail szerveren tárolja őket.



## Az e-mail cím felépítése

valaki@bárhon.hu  
kiscsillag@gmail.hu



A felhasználó neve,  
a postafiók azonosítója

A levelezőszerver címe

Kötelező elválasztójel

## Postafiók létrehozása

- Sok ingyenes szolgáltató van.
  - Pl.: Freemail, Gmail, CitroMail, stb.
- Regisztráció
  - Adatok megadása
  - Robotszűrés
  - Jelszó mentése, most jól jöhet

## Levelezőprogram használata

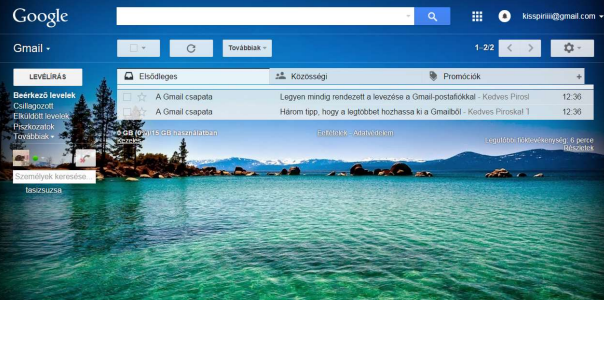
1. levél mappák
2. itt jelennek meg a levelek
3. címtár
4. új levél írása



## Levelezőprogramok szolgáltatásai

<p><b>Minden levelezőprogram tudja:</b></p> <ul style="list-style-type: none"> <li>- Levél fogadása (Beérkezett levelek)</li> <li>- Levél küldése</li> <li>- Levélírási</li> <li>- Válasz</li> <li>- Továbbítás</li> <li>- Fájlt csatolása</li> <li>- Csatolt fájl elmentése</li> <li>- Címtár használata</li> <li>- Levelek törlése</li> </ul>	<p><b>Nem minden levelezőprogram tudja:</b></p> <ul style="list-style-type: none"> <li>- Levelezetek szűrése</li> <li>- Vírusellenőrzés</li> <li>- Szöveg formázása</li> <li>- Állandó aláírás csatolása</li> <li>- Levelek rendszerezése</li> <li>- Levelek megadott helyre mentése (Mappák), vagy címkézése</li> <li>- Helyesírás ellenőrzése stb.</li> </ul>
---	---

## Használjuk!



## E-mail etikett

- A címzett(ek) ellenőrzése
- Figyelemfelkeltő, pontos "tárgy,"
- Az e-mail is levél
  - megfelelő megszólítás
  - szövegtagolás
  - rövidítések visszafogott alkalmazása
  - helyesírás ellenőrzés
  - aláírás
- Csak semmi szükségtelen cukiság
- CSAK SEMMI CSUPA NAGYBETŰ ÉS SOK FELKIÁLTÓJEL!!!!!!

